

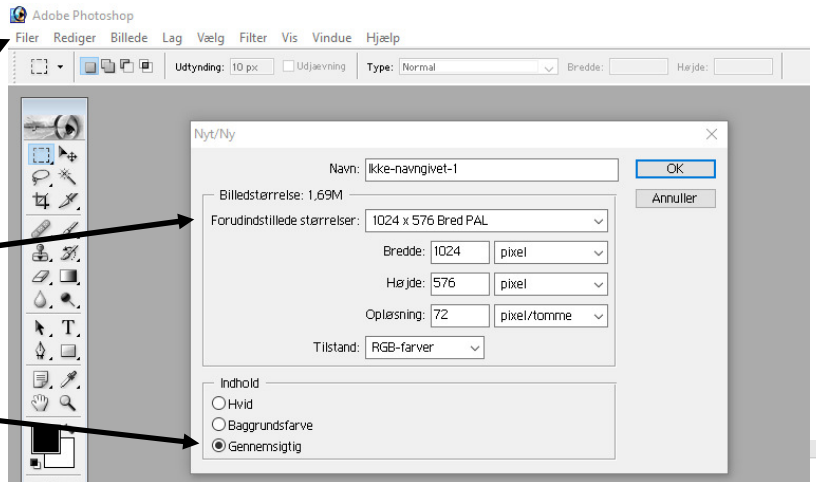
Lav et kort 1024 x 576

D. 19.2.2018

1. Åbn det valgte kort



2. Åbn Photoshop eller andet fotoprogram



3. Tryk på **Filer** og **Ny**

4. Tryk **Forudindstillede størrelser**

Vælg 1024 x 576 Bred Pal

5. Vælg **Gennemsigtig**

6. Tryk på **OK**

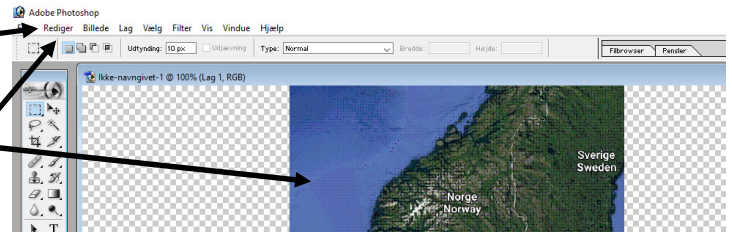
7. Vælg det valgte **Kort**
Højreklik på kortet
og tryk **Kopier**



8. Tryk på **Rediger** og **Sæt ind**

Billedet sættes ind

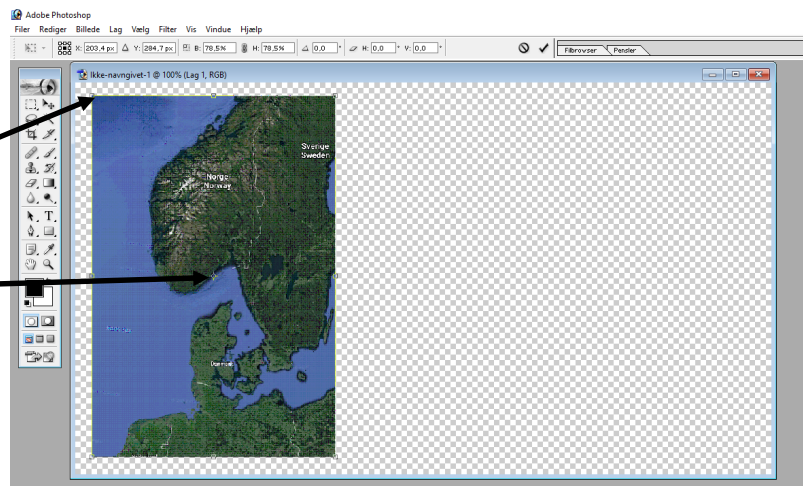
9. Tryk på **Rediger** og **Fri Transformering**



10. Hold **SHIFT** knappen nede og

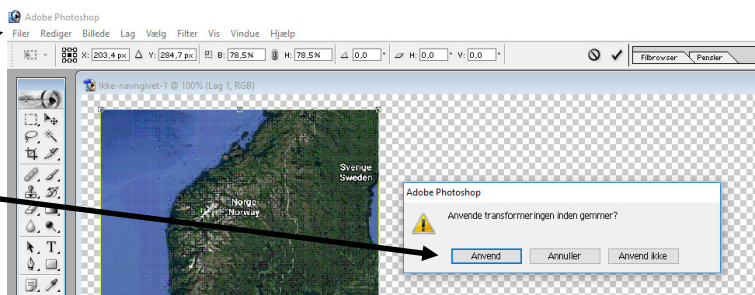
tilpas billede i størrelse

og placering



11. Tryk på **Filer og Gem som**

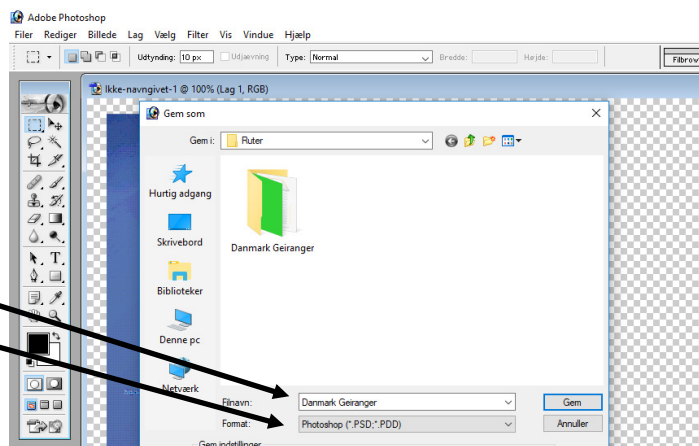
12. Tryk på **Anvend**



13. Angiv **Filnavn**

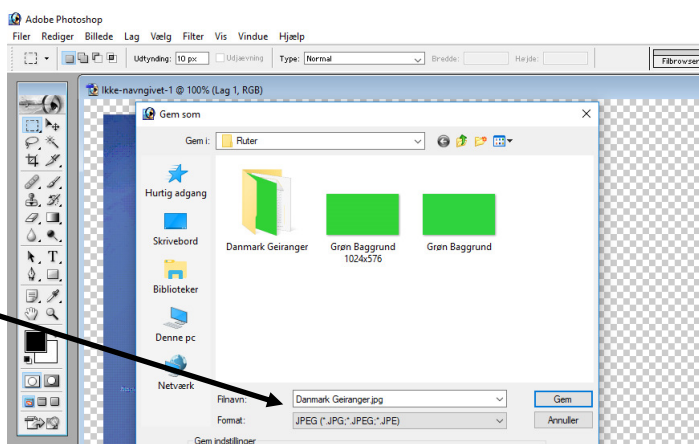
14. Anvend **PSD**

15. Tryk på **Gem**



Der skal også bruges et kort til
rutegenerator, samme opstilling
gemmes også som JPEG fil.

16. Tryk på **Gem**



17. Vælg **Kvalitet 12 Maximum**

Tryk **OK**

