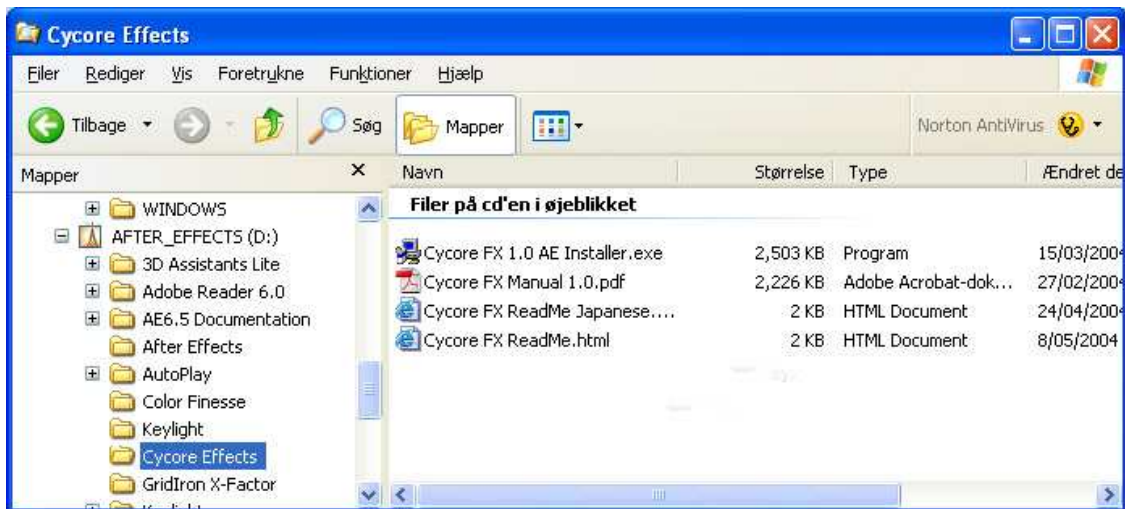


Specielt fynskort i 3-D udgave

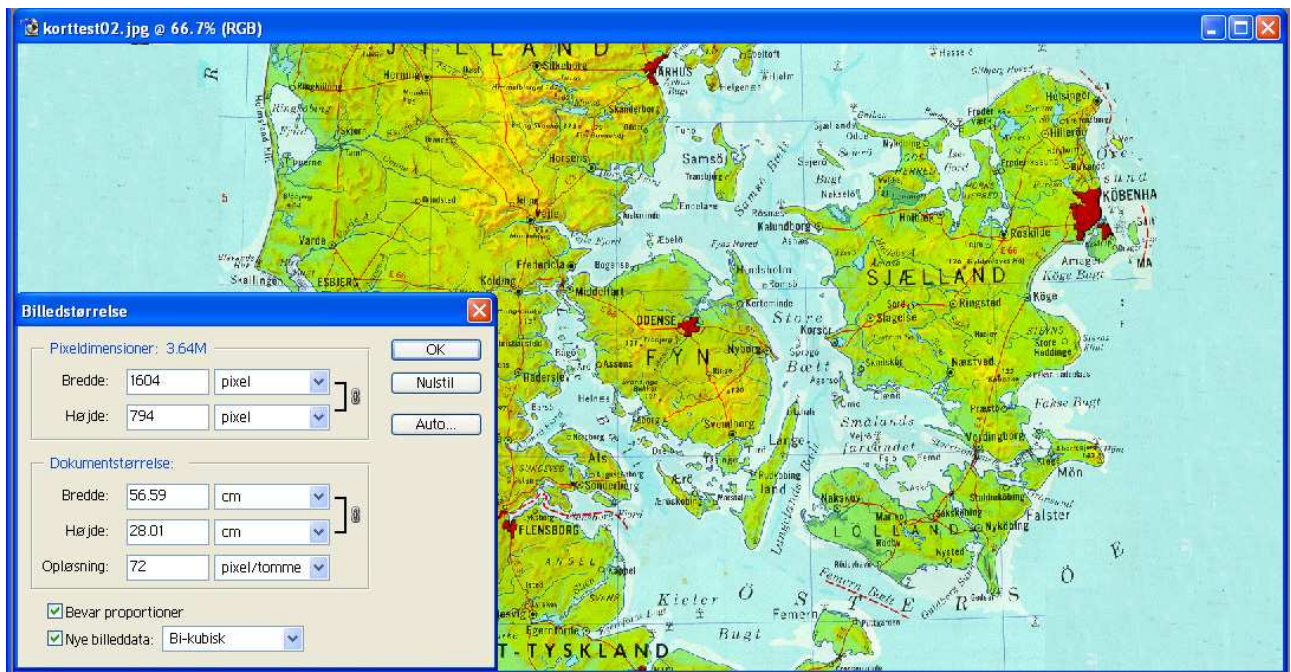
På disketten med After Effects 6,5 PRO findes naturligvis de filer, der udgør selve programmet, men der ligger også en Plug-in, som du selv kan installere.



Åbn mappen Cycore Effects og dobbeltklik på Cycore FX 1.0 AE installer.exe. Derefter lægges effekterne på plads i AE. Og de kaldes med

Effect, Perspective og her vælges mellem CC Cylinder, CC Sphere og CC Spotlight.

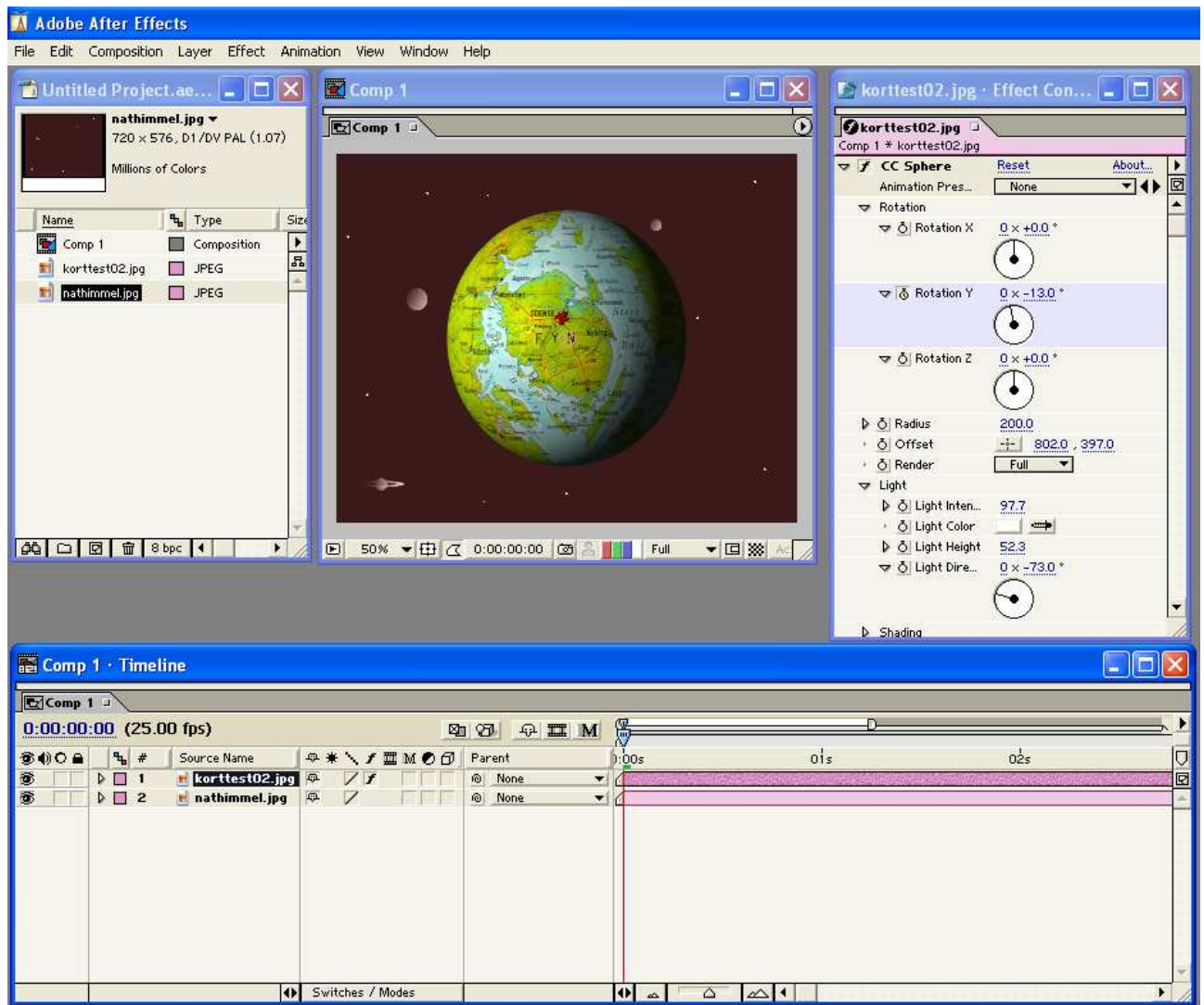
Som du sikkert kan gætte, dannes enten en cylinder eller en kugle af indholdet af det valgte lag.



Først skal du i PS indscanne et kort, hvor Fyn fylder ca. 1/3 af højden. Her er det et kort 800x1600 pixels, idet bredden skal være ca 2xhøjden for at undgå fortegninger. I eksemplet har jeg fjernet vor nabo i øst og lavet vand i stedet.

Start et nyt projekt og lav en Comp. af 6 sek. varighed. Importer baggrunden *nathimmel.jpg* og kortet *fynskort02.jpg*.

Træk filerne til Timeline, marker laget fynskort02 og klik **Effect, Perspective, CC Sphere**.



Samtidig fremkommer en palette for CC Sphere. Her er der mulighed for at dreje kuglen om alle 3 akser, X, Y og Z. Betragtningafstanden kan ændres ved at stille på værdien for Radius og lyset kan flyttes ved at ændre værdierne i linjerne i Light. Drejning af kloden indtastes på sædvanlig måde. Træk markøren til 0 sek. og fastlæg stillingen ved at aktivere Stopur for den pågældende akse. Træk markøren til slutstilling, drej kloden og bevægelsen er fastlagt.

Denne effekt kan også bruges, hvis opgaven er at fremstille en klode set fra rummet. Tilbudet om billeder på internettet er enormt, men hvis din computer har 512 MB RAM eller mindre, bør du holde dig fra det. De fleste bedre billeder kræver over 1 GB og en stor Swapdisk. Et sted at begynde kan være på NASA's hjemmeside:

http://visibleearth.nasa.gov/view_rec.php?vev1id=11622 (der er underscore mellem view og rec)

Her er et billede med skyer, - det er 8192 pixel bredt.

Højopløselige billeder med fremragende skykort og jorden set ved nattetide kan findes på:

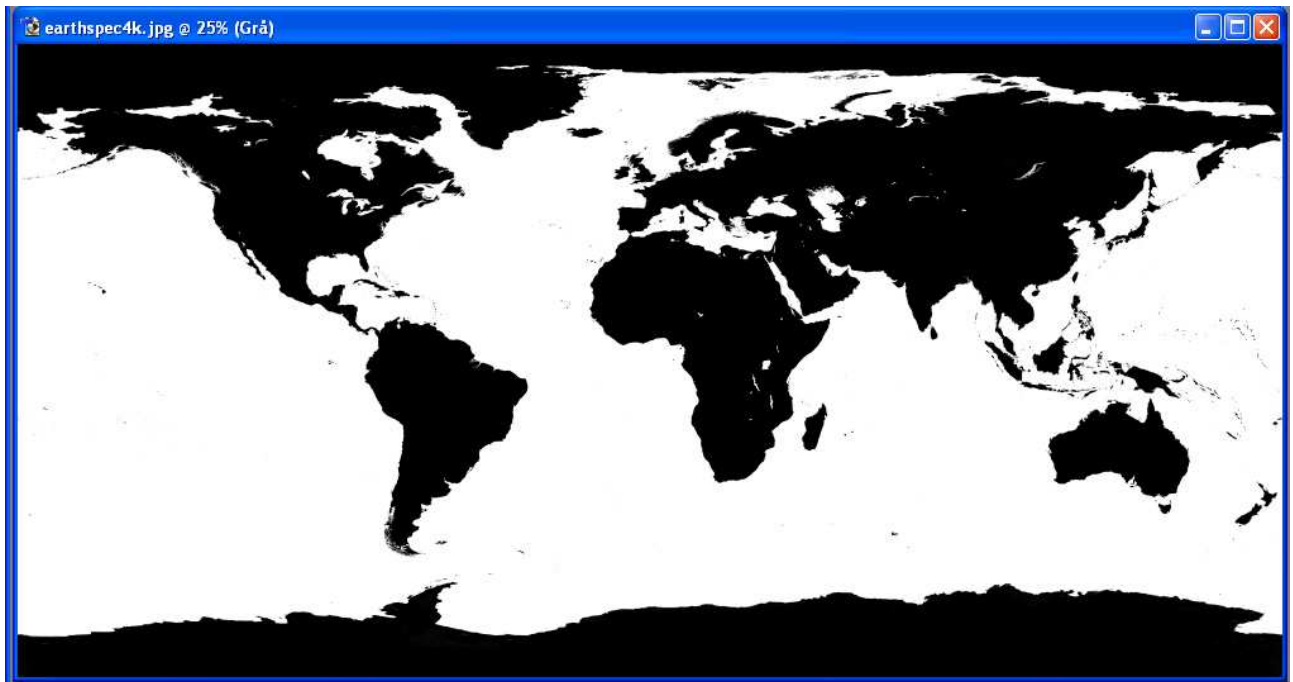
<http://earthobservatory.nasa.gov/Newsroom/BlueMarble/>

http://visibleearth.nasa.gov/view_rec.php?vev1id=11656 (underscore mellem view og rec)

<http://gw.marketingden.com/planets/earth.html> samt en samling fra <http://earth.google.com> og <http://virtualearth.msn.com/> fra Microsoft.

På næste side er der et forslag til en indledning, der ligner start af Dags Dato i TV 2.

Hvis du downloader et af de omtalte kort, f.eks. dette:



Kan du i PS isolere landområderne og farve dem røde. Dette røde kort gemmes som en psd-fil og behandles derefter i AE til dette resultat.

